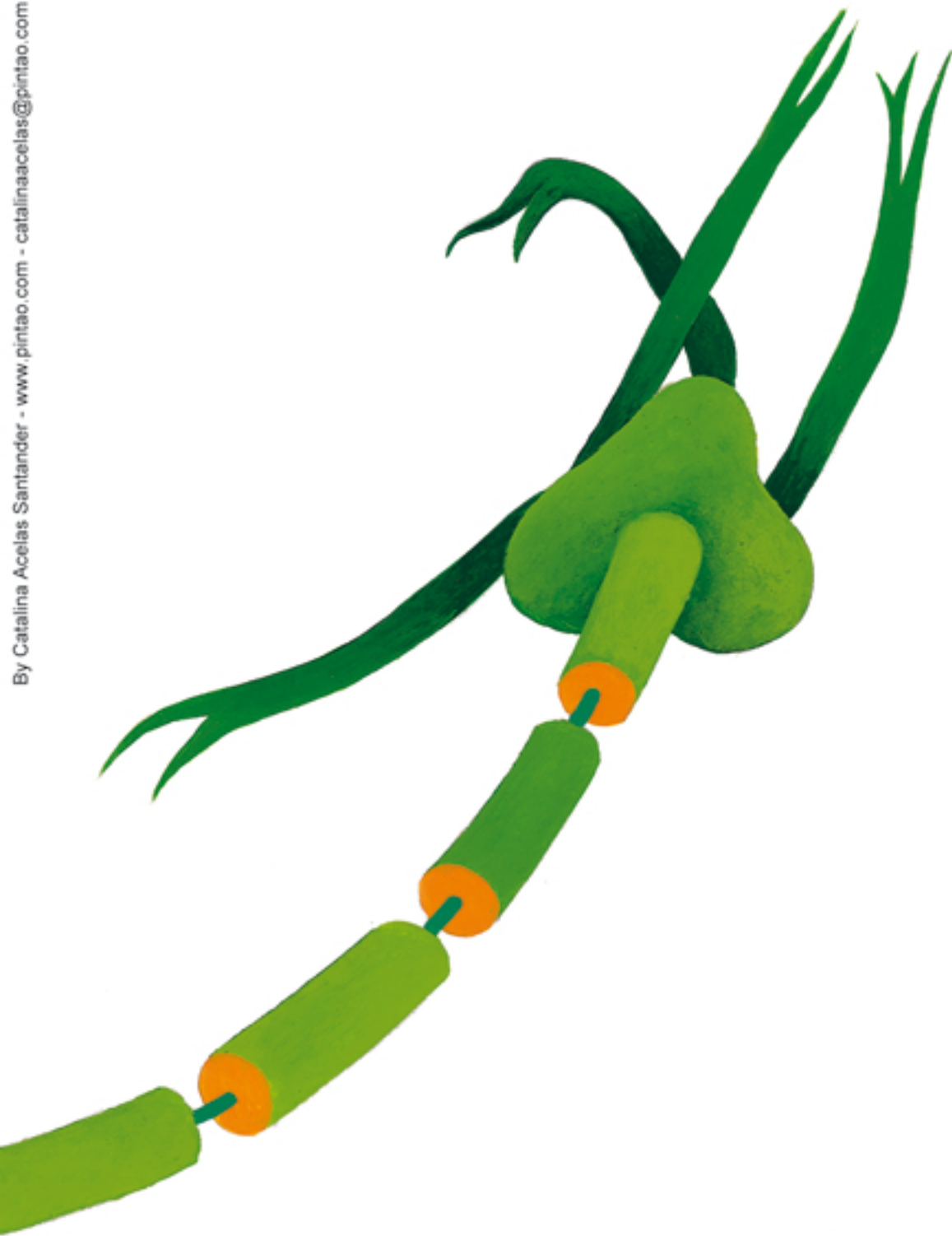


**Escherichia
en mi vecino**

Catalina Acelas Santander



El cuerpo humano es un colorido y viscoso paisaje, donde ocurren dramas y alegrías y donde viven millones de especies de microorganismos diferentes, todos con sueños, deberes y necesidades.

El cuerpo en cuestión pertenece a mi vicioso vecino. En sus intestinos, una familia E.coli, formada por 39'220.003 individuos según el último censo, se enfrenta a los estragos causados por el alcohol, el tabaco y la droga. Para salvar su hogar de los devastadores vicios de aquel señor, diez valientes E.coli emprenden un viaje lleno de aventuras y bichos raros hacia el cerebro, introduciendo al lector en la prevención de la drogadicción y el conocimiento del cuerpo humano, destacando aspectos como el trabajo en equipo, las ventajas de la unión familiar y la responsabilidad medioambiental.

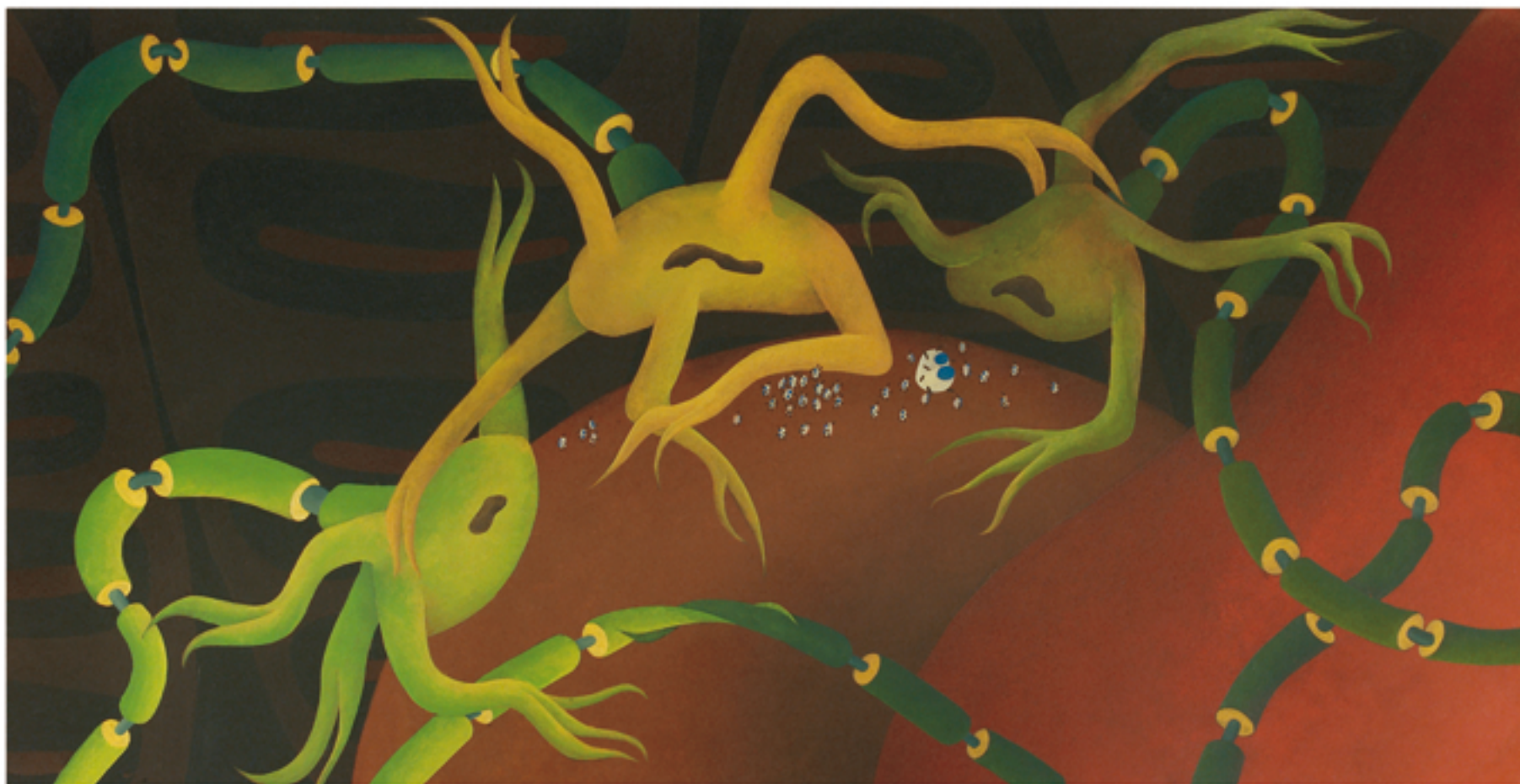
The human body is a colorful and viscous landscape, where dramas and joys occur, and where millions of different microbial species live, all them with dreams, duties and needs.

The body in question belongs to my vicious neighbor. Inside his intestines, an E. coli family, consisting of 39'220.003 individuals according to their latest census, have to make face the ravages of alcohol, tobacco and drugs. To save their home from the devastating vices of this man, ten brave E.coli undertake into a journey full of adventure and weird bugs to the brain, introducing the reader to the prevention of drug addiction and the knowledge of human body, highlighting issues such as teamwork, the benefits of family togetherness and environmental responsibility.



RECOGIENDO PROVISIONES | Acrílico sobre papel, 80 x 40 cms

COLLECTING SUPPLIES | Acrylic on paper, 80 x 40 cms



CHARLANDO CON NEURONAS | Acrílico sobre papel, 80 x 40 cms

CHATTING WITH NEURONS | Acrylic on paper, 80 x 40 cms



ENCUENTRO CON LOS *HYMENOLEPIS NANA* | Acrílico sobre papel, 80 x 40 cms

MEETING WITH *HYMENOLEPIS NANA* | Acrylic on paper, 80 x 40 cms



NAVE PARA IR AL MAR | Acrílico sobre papel, 80 x 40 cms

SHIP TO GO TO SEA | Acrylic on paper, 80 x 40 cms



En el vecino de arriba, justo al lado del apéndice, al comienzo del intestino grueso, vivió algún tiempo una alegre y numerosa familia E.coli. Les iba bien allí hasta que las tremendas calamidades, narradas en este libro álbum, les obligan a empacar de prisa y evacuar junto a otros miles de desplazados. Lo último que supe de ellos fue que la nave les funcionó correctamente y que los vieron camino hacia el Caribe.

In the neighbor from upstairs, right next to the appendix, at the beginning of his large intestine, lived for some time a large and happy E.coli family. They did well there until the tremendous calamities recounted in this board book, force them to packed quickly and evacuate with other thousands of displaced. The last I heard from them, is that their ship worked properly and have been seen on the way to the Caribbean.